

Lebendige Seen

Lebendige Seen Deutschland – Bundesweite Initiative zum Schutz unserer Seen

Natürliche Seen und Feuchtgebiete mit ihren Wassereinzugsgebieten, aber auch künstliche Seen wie Baggerseen, Bergbaufolgelandschaften oder Stauseen gehören zu den wichtigsten und gleichzeitig am stärksten gefährdeten Lebensräumen in Deutschland. Sie sind zahlreichen Bedrohungen ausgesetzt:

- Wasserverschmutzung
- Intensive Landwirtschaft, Einsatz von chemischen Düngemitteln und Pestiziden
- Hoher Nutzungsdruck im Uferbereich durch Siedlung, Tourismus, Naherholung und Straßenbau
- Übernutzung der Gewässer durch Wassersport und Fischerei
- Negative Auswirkungen durch den Klimawandel



Das Netzwerk Lebendige Seen Deutschland schafft eine bundesweite Plattform für den Erfahrungsaustausch. Dafür werden unter anderem Foren zum Seen- und Klimaschutz und zur Förderung der biologischen Vielfalt eingerichtet. Die Hauptziele des Netzwerks sind die Entwicklung und Umsetzung gemeinsamer Modellprojekte zur Förderung einer nachhaltigen Entwicklung in Seenregionen als auch die verstärkte Einbindung der Bürger, relevanter Interessengruppen wie Fischer, Wassersport- und Anglerverbände und der Medien.

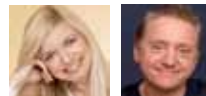
Global Nature Fund

Der **Global Nature Fund (GNF)** ist eine staatlich unabhängige, gemeinnützige, internationale Stiftung für Umwelt und Natur mit Sitz in Radolfzell am Bodensee. 1998 startete der GNF die internationale Seenpartnerschaft Living Lakes mit dem Ziel, Seen und Feuchtgebiete weltweit zu schützen und die nachhaltige Entwicklung in diesen Gebieten zu fördern. Der GNF koordiniert ebenso die Arbeit des Netzwerks Lebendige Seen Deutschland.

Förderer: ANTON & PETRA EHRMANN • STIFTUNG

Medienpartner: natur.kosmos

Schirmherrschaft: Michaela Merten, Pierre Franckh



*„Wasser ist das zentrale Lebenselement.
Dieses wertvolle Gut zu schützen, ist eine
Aufgabe, die uns alle angeht.“*



Internationale Stiftung
für Umwelt und Natur
Fritz-Reichle-Ring 4
78315 Radolfzell, Deutschland

Tel.: +49 7732 9995-0
Fax: +49 7732 9995-88
E-Mail: info@globalnature.org



Für weitere Informationen zu allen
„Lebendigen Seen“ besuchen Sie unsere Webseite:
www.globalnature.org/Netzwerk-Deutschland

Lebendige Seen
Deutschland

Gemeinsam Seen in Deutschland schützen

Lebendige Seen Deutschland ist eine Initiative im Rahmen des internationalen Netzwerks Living Lakes

Lebendige Seen

Deutschland

PARTNERSEEN

1 BODENSEE

Bodensee-Stiftung

www.bodensee-stiftung.org

Trinkwasserspeicher für über vier Millionen Menschen mit einer der größten Haubentaucher-Populationen in Europa.

2 CHIEMSEE

Verein der Natur- und LandschaftsführerInnen Inn - Salzach e. V.

www.landschaftsfuehrer.com

Der größte See Bayerns mit dem besterhaltenen Binnendelta Mitteleuropas.

3 DÜMMER

Naturschutzring Dümmer e.V.

www.naturschutzring-duemmer.de

Ein international bedeutender Brut- und Rastplatz für Vögel mit einer vielfältigen Flora und Fauna.

4 LAUSITZER SEEN

Lausitzer Seenland gGmbH

www.ngp-lausitzerseenland.de

Natur- und Seenschutz im ehemaligen Braunkohleabbaugebiet in der Lausitz.

5 MINDELSEE

Bund für Umwelt und Naturschutz Deutschland

BUND Landesverband Baden-Württemberg e.V.

www.bund-bawue.de

Eines der ältesten Naturschutzgebiete Deutschlands (seit 1938) mit einer Vielzahl seltener und geschützter Tier- und Pflanzenarten.

6 OBERSCHWÄBISCHE SEEN

ProRegio Oberschwaben GmbH

www.seenprogramm.de

Aktionsprogramm zur Sanierung von über 90 eiszeitlichen oberschwäbischen Seen und Weihern.

KANDIDATEN

1 AMMERSEE www.ramsar-ammersee.de

Der am weitesten nach Norden reichende Voralpensee umgeben von größeren Moorflächen mit seltenen Pflanzenarten.

2 STARNBERGER SEE www.lbv-starnberg.de

Ein See mit ausgeprägter Freizeitnutzung, der die größte Brutkolonie der Flusseechwalbe in Bayern beheimatet.

3 UCKERMÄRKISCHE SEENLANDSCHAFT

www.uckermaerkische-seen.de

Seen, Moore, Kleingewässer sowie Flüsse und Bäche bieten wertvolle Lebensräume für Tiere und Pflanzen.



7 PLAUER SEE 7

Bund für Umwelt und Naturschutz Deutschland

BUND Ortsgruppe Plau

www.amtplau.de

Ein nationales und europäisches Schutzgebiet von hoher ökologischer Bedeutung, damit ein Zuhause für geschützte Pflanzen und Tiere.

8 GROSSER PLÖNER SEE 8

Landesbetrieb für Küstenschutz, Nationalpark

und Meeresschutz Schleswig-Holstein

www.schleswig-holstein.de/LKN/DE/LKN_node.html

Der größte See in Schleswig-Holstein und ein international bedeutsames Rastgewässer für Wasservögel.

9 SCHWERINER SEEN 9

Naturschutzstation Zippendorf e.V.

www.naturschutzstation-schwerin.de

Ein Gewässerkomplex mit Naturschutzgebieten und wichtigen Rast- und Überwinterungsplatz für Wat- und Wasservögel.

10 STECHLINSEE 10

NABU Landesverband Brandenburg e.V.

Landestauschsportverband Brandenburg e.V.

www.nabu-brandenburg.de; www.ltsv-brandenburg.de

Einer der größten und letzten natürlichen Klarwasserseen der norddeutschen Tiefebene.

11 STEINHUDER MEER 11

Ökologische Schutzstation Steinhuder Meer e.V.

www.oessm.org

Landschaftsraum mit ausgedehnten Niedermooren, Hochmooren und Feuchtwiesen und ein bedeutsames Brut- und Überwinterungsgebiet.

ÜBERREGIONALE PARTNERORGANISATIONEN

DEUTSCHE UMWELTHILFE E.V. (DUH)

www.duh.de

GRÜNE LIGA e.V.

www.wrrl-info.de

INSTITUT FÜR SEENFORSCHUNG LANGENARGEN (ISF)

www.lubw.baden-wuerttemberg.de

STADT FRIEDRICHSHAFEN, AMT FÜR BÜRGERSERVICE, SICHERHEIT UND UMWELT www.friedrichshafen.de/natur-umwelt

VERBAND DEUTSCHER SPORTTAUCHER (VDST)

www.vdst.de

VEREINIGUNG DEUTSCHER GEWÄSSERSCHUTZ E.V. (VDG)

www.vdg-online.de

